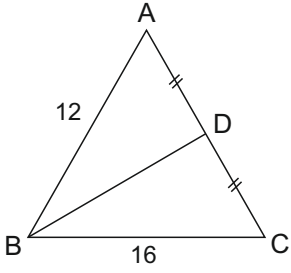


1)

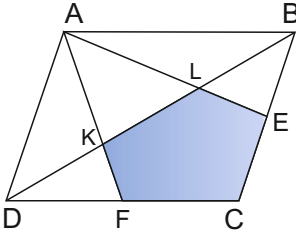


ABC bir üçgen  
 $IADI = IDCI$   
 $IABI = 12 \text{ cm}$   
 $IBCI = 16 \text{ cm}$

Yukarıda verilenlere göre  $IBDI$  kaç farklı tamsayı değeri alır?

- A) 7 B) 8 C) 9 D) 10 E) 11

2)

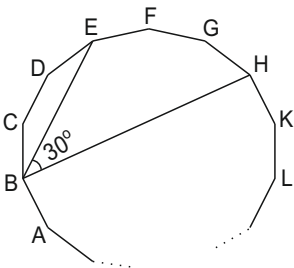


$IDFI = IFCI$   
 $IBEI = IECI$

ABCD paralelkenarının alanı  $36 \text{ cm}^2$  olduğuna göre  $A(KLECF)$  kaç  $\text{cm}^2$  dir?

- A) 6 B) 8 C) 9 D) 12 E) 18

3)

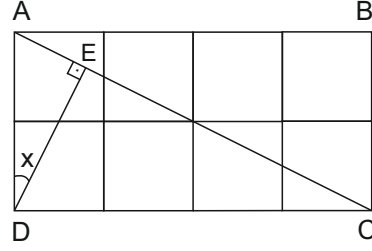


ABCD... noktaları  
 düzgün çokgenin  
 ardışık köşeleri  
 $m(\widehat{EBH}) = 30^\circ$

Yukarıda verilenlere göre çokgen kaç kenarlıdır?

- A) 24 B) 20 C) 18 D) 16 E) 15

4)



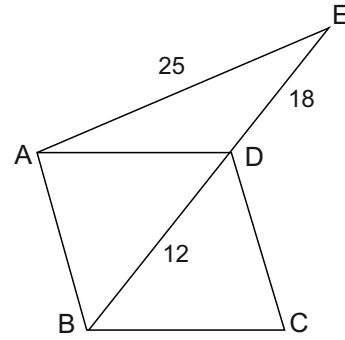
ABCD  
 dikdörtgen,  
 $IDEI \perp IACI$

ABCD dikdörtgeni 8 tane birim kareden oluşmaktadır

Yukarıda verilenlere göre  $\tan x$  kaçtır?

- A)  $\frac{1}{2}$  B)  $\frac{\sqrt{5}}{2}$  C)  $\frac{\sqrt{10}}{2}$  D)  $\frac{\sqrt{5}}{4}$  E) 2

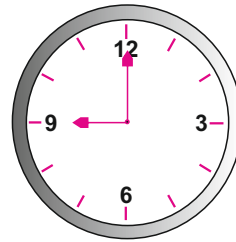
5) ABCD eşkenar dörtgen, B, D, E doğrusal



Yukarıda verilenlere göre  $A(ABCD)$  kaç  $\text{cm}^2$  dir?

- A) 72 B) 84 C) 90 D) 96 E) 108

6)

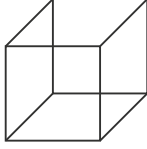


Yandaki saatin  
 akrebi 2 cm,  
 yelkovanı 3 cm dir.

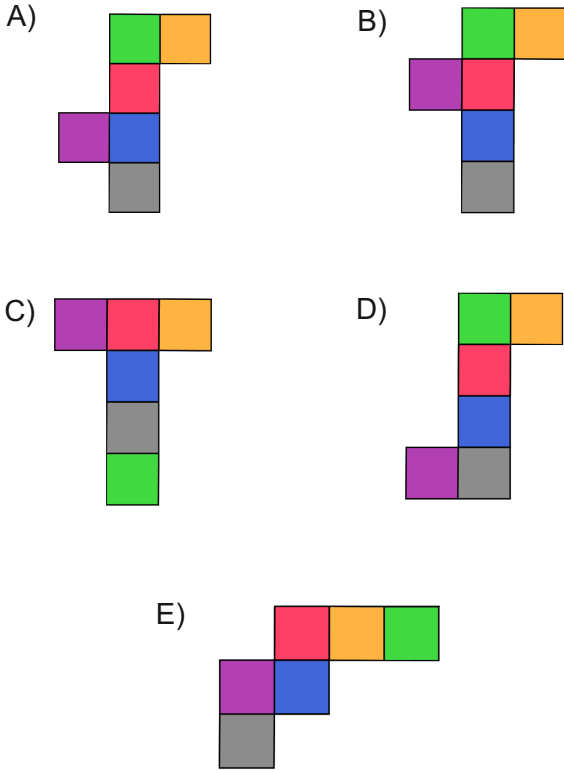
Saat 9:00' dan 9:30' a kadar geçen sürede yelkovanın taradığı alan ile akrebin taradığı toplam alan kaçtır?

- A)  $\frac{14\pi}{2}$  B)  $\frac{14\pi}{3}$  C)  $\frac{15\pi}{2}$  D)  $\frac{17\pi}{2}$  E)  $\frac{19\pi}{2}$

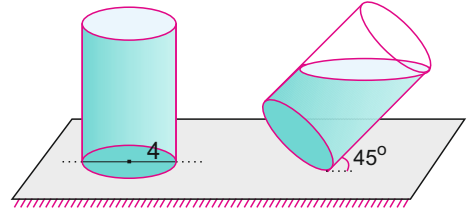
7)



Aşağıdakilerden hangisi yukarıdaki küpün açılımı değildir?



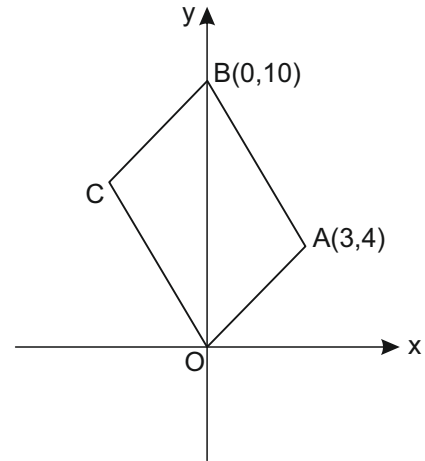
9) Şekilde yarıçapı 4 cm olan silindirik kap tamamen su ile dolurudur.



Bu silindirik kap yatayla  $45^\circ$  eğildiğinde kaptan kaç  $\text{cm}^3$  su dökülür?

- A)  $16\pi$       B)  $32\pi$       C)  $48\pi$   
D)  $64\pi$       E)  $96\pi$

10)



Yukarıdaki dik koordinat düzleminde verilen OABC paralelkenarı orjin etrafında saat yönünde  $90^\circ$  döndürülüyor.

Bu dönme sonucunda C noktasının geldiği yeni yerin koordinatları aşağıdakilerden hangisidir?

- A) (6,3)      B) (3,6)      C) (10,6)  
D) (6,10)      E) (4,7)

8)  $x = 4$  doğrusu  $y = 3x$  ve  $y = \frac{x}{2}$  doğrularını K ve L noktalarında kesmektedir.

Buna göre IKLI uzunluğu kaç birimdir?

- A) 4      B) 6      C) 8      D) 10      E) 12